

Datenblatt – FLEXVOLT LED T8 Röhren

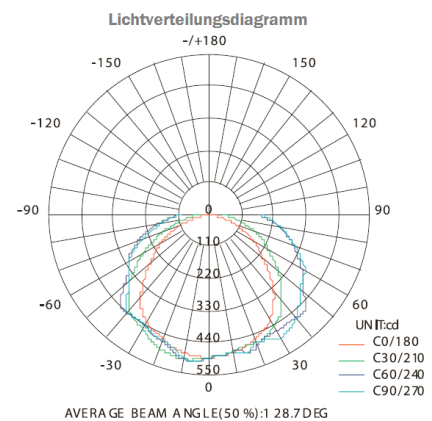
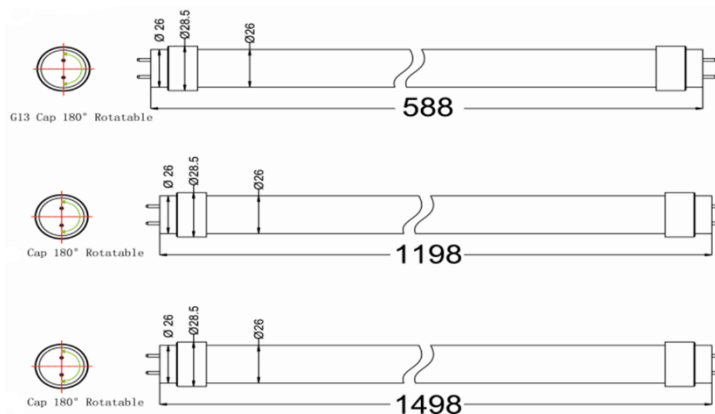
Highlights auf einen Blick:

- 5 Jahre Herstellergarantie
- VDE und RoHS zertifiziert
- Bis zu 70% Stromersparnis
- Neuste LED-Chipgeneration
- Farbwiedergabewert (Ra) >80
- 50.000 Stunden Lebenserwartung
- Abdeckung aus splitterfreiem Polycarbonat
- Aluminium-Kühlkörper für geringe Wärmeentwicklung
- Retrofit – KVG/VVG/EVG geeignet (Dummy-Starter wird mitgeliefert)
- Sockel 180° verstellbar - Präzise Lichtlenkung ohne zusätzlichen Reflektor



Model	Farbtemperatur (° Kelvin)	Nennleistung (Watt)	Lichtstrom (Lumen)	Maße (Millimeter)	Lebenserwartung (Stunden)	
9Watt (ersetzt 18Watt Leuchtstoffröhre)						
WW-T809-9W2FT	warmweiß	2700 °K	9W	900	ø26x600mm	50.000h
NW-T809-9W2FT	neutralweiß	4000 °K	9W	950	ø26x600mm	50.000h
KW-T809-9W2FT	kaltweiß	6500 °K	9W	1000	ø26x600mm	50.000h
19Watt (ersetzt 36Watt Leuchtstoffröhre)						
WW-T810-19W4FT	warmweiß	2700 °K	19W	1700	ø26x1200mm	50.000h
NW-T810-19W4FT	neutralweiß	4000 °K	19W	1800	ø26x1200mm	50.000h
KW-T810-19W4FT	kaltweiß	6500 °K	19W	1900	ø26x1200mm	50.000h
22Watt (ersetzt 58Watt Leuchtstoffröhre)						
WW-T811-22W5FT	warmweiß	2700 °K	22W	2050	ø26x1500mm	50.000h
NW-T811-22W5FT	neutralweiß	4000 °K	22W	2100	ø26x1500mm	50.000h
KW-T811-22W5FT	kaltweiß	6500 °K	22W	2200	ø26x1500mm	50.000h
29Watt (ersetzt 58Watt Leuchtstoffröhre)						
WW-T811-29W5FT	warmweiß	2700 °K	29W	2750	ø26x1500mm	50.000h
NW-T811-29W5FT	neutralweiß	4000 °K	29W	2800	ø26x1500mm	50.000h
KW-T811-29W5FT	kaltweiß	6500 °K	29W	2900	ø26x1500mm	50.000h

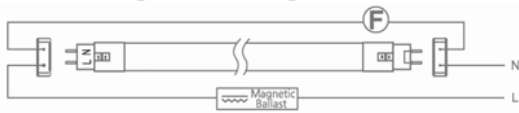
Sonstige Spezifikationen aller Modelle:	
Anschlussyp:	Standardsockel G13
Sockelneigung:	180° verstellbar
Abstrahlwinkel:	120°
LED Chip:	SMD 2835
Betriebsspannung:	AC220-240V
Betriebsfrequenz:	50-60HZ
Anlaufzeit / Schaltzyklen:	0,5 Sec / 100.000
IP-Schutzklasse:	IP33
Farbwiedergabewert (CRI):	>80Ra
Leistungsfaktor:	>0.9
Degradation:	< 10% in 3 Jahren
Betriebstemperatur:	-10 °C bis +40 °C
Lagertemperatur:	- 40° bis +85°
Bauelemente / Material:	Großer Kühlkörper aus Aluminium Abdeckung aus splitterfreiem Polycarbonat (PC) Kabel mit doppelter Isolierung



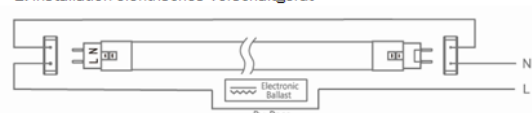
Installationsdiagramm

(LED 8-Röhren sind für die Verwendung in Leuchten mit eingebauten KVG, VVG sowie EVG geeignet)

1. Installation magnetisches Vorschaltgerät



2. Installation elektrisches Vorschaltgerät



Installationsschritte für magnetische Vorschaltgeräte

